

目录

实用工具	2
ER 图表	3
虚拟组	6
连接颜色	8
收藏夹	9
在数据库中查找	10
搜索筛选	11

实用工具


Navicat 提供种种在使用 Navicat 时改善用户体验的工具。

- [ER 图表](#)
- [虚拟组](#)
- [连接颜色](#)
- [收藏夹](#)
- [在数据库中查找](#)
- [搜索筛选](#)

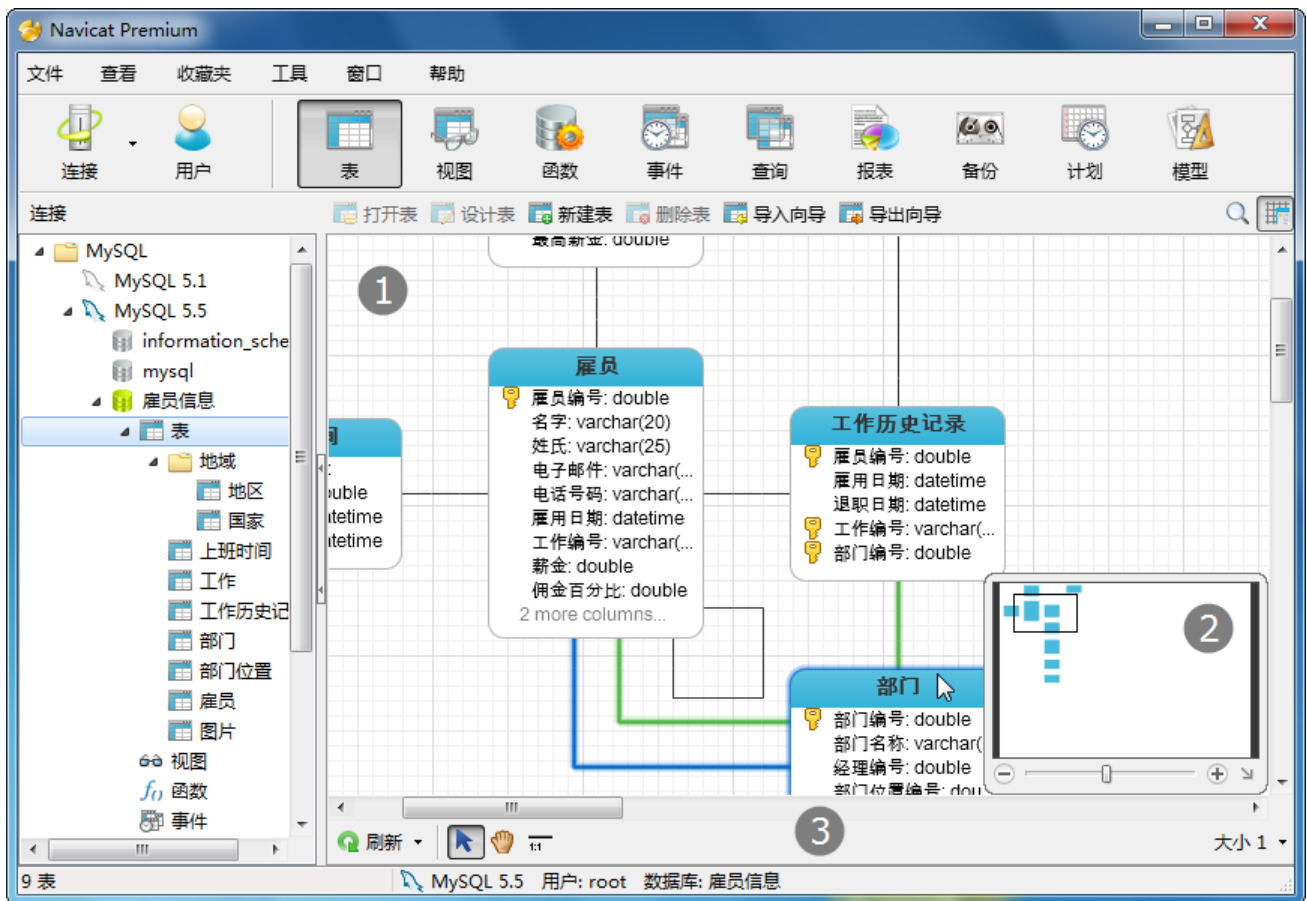
ER 图表

除了列表和详细信息外，Navicat 增加表的查看到新的 ER 图表查看。在这个 ER 图表查看，你可以通过图表来查看在数据库或模式的表栏位和表之间的关系。它也容易直接添加外键限制到表。

注意：只有表提供 ER 图表查看。其他数据库对象只提供列表和详细信息查看。

只需在主菜单选择查看 -> ER 图表 或在表对象窗格点击 。如果已选择的数据库包含表，将自动创建 ER 图表。

提示：ER 图表文件保存在设置保存路径下。



1. 对象窗格

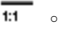
显示在数据库的表栏位和表之间的关系。

注意：在 ER 图表查看中双击表将打开表设计器，而在列表和详细信息查看中双击表将打开表查看器。

注意：在设计器中的选项卡和选项取决于你选择的图表数据库类型。对于不同选项卡的设置，请看数据库对象管理。

添加关系

要添加一个关系

- 从底部的工具栏点击 。
- 拖放源表栏位到目标表栏位。
- 在表设计器编辑外键属性。

编辑关系

要编辑一个关系

- 在导览窗格选择你想设置编辑的关系。
- 右击并从弹出菜单选择 **设计外键**。
- 在表设计器编辑外键属性。

删除关系

要删除一个关系

- 在导览窗格选择你想设置删除的关系。
- 右击并从弹出菜单选择 **删除外键**。
- 在对话框确认删除。

添加顶点到关系

在图表中选择关系，然后按住 **Shift** 键，在关系上点击一下来添加顶点。

删除在关系上的顶点

在图表中选择关系，然后按住 **Shift** 键，点击顶点。

2. 导航员

要放大或缩小在图表中选择的区域，调整导航员的滑杆。同样的效果可以由键盘快捷键达到：

放大：〔Ctrl++〕或〔Ctrl+鼠标滚轮向上〕

缩小：〔Ctrl+-〕或〔Ctrl+鼠标滚轮向下〕

3. 工具栏



点击时刷新 ER 图表。

重新生成 ER 图表

点击  刷新 连同  下箭头来选择 **重新生成 ER 图表**。它使用自动调整版面功能重新生成 ER 图表。



点击来切换到手形模式。按住 **Space** 键，然后移动图表。



点击来创建一个在两表的栏位之间的关系。

纸张大小

从下拉列表选择纸张大小，对应的纸张大小将反映在导航员。

虚拟组

虚拟组旨在提供一个按类别逻辑分组对象的平台，以便使全部对象得到有效保护。

虚拟组可以应用于连接、表、视图、函数、报表、备份及计划。只需简单地在导览窗格中右击，并在弹出菜单中选择 **管理组**。

创建组

创建一个新的组

- 选择你想应用虚拟组的面板（导览窗格或对象窗格）。
- 右击，并在弹出菜单中选择 **新建组** 或 **管理组 -> 新建组**。
- 定义组名。
- 在对象（例如：连接、表、视图等）上右击，并在弹出菜单中选择 **管理组 -> 移动到**；或只需简单地拖放对象到新创建的组。

编辑组

改变一个组的名

- 在导览窗格中选择要编辑的组。
- 右击并在弹出菜单中选择 **重命名**。

操作组

移动对象返回顶层

- 在导览窗格中选择要移动的组。
- 在对象上右击，并在弹出菜单中选择 **管理组 -> 从组中排除**；或只需简单地拖放对象。

隐藏组

隐藏连接的组

- 选择 **查看 -> 隐藏连接组**。

隐藏对象的组

- 选择 **查看 -> 隐藏对象组**。

删除组

删除一个组

- 在导览窗格中选择要删除的组。
- 右击，并在弹出菜单中选择 **删除组**。
- 在对话框确认删除。

连接颜色

Navicat 提供颜色高亮显示连接以识别连接及它们的数据库对象。高亮显示的颜色显示在导览窗格内的连接名及数据库对象窗口的菜单栏。

要高亮显示一个连接，简单地在连接上右击，从弹出菜单选择 **颜色** 并选择你所喜欢的颜色。

收藏夹

Navicat 收藏夹是链接你经常访问的表、视图或其他数据库对象的工具。通过添加路径到你的收藏夹列表，你只需一次点击就可以到这些数据库对象，而不必浏览在导览窗格的连接和数据库。

添加收藏夹

添加一个链接到收藏夹：

1. 打开数据库对象。
2. 选择 文件 -> 添加收藏夹... 或按 Shift+Ctrl+#。
3. 输入 收藏夹名 并选择 收藏夹 ID。

打开收藏夹

从收藏夹列表打开一个数据库对象：

1. 在 Navicat 主窗口选择 收藏夹 -> 收藏夹_名 或按 Ctrl+#。

删除收藏夹

从收藏夹列表移除一个链接：

1. 选择 收藏夹 -> 清除收藏夹 -> 收藏夹_名。

从收藏夹列表移除全部链接：

1. 选择 收藏夹 -> 清除收藏夹 -> 全部清除。

注意： # 代表 0、1、2、3、4、5、6、7、8 或 9。


在数据库中查找

Navicat 提供 **在数据库中查找** 功能在一个数据库内搜索表的记录。

- 选择数据库或模式。
- 右击并从弹出菜单选择 **在数据库中查找.../在模式中查找...**。
- 输入关键字及选择搜索准则。
- 在查找结果中双击表来查看记录。

搜索筛选

搜索筛选 能让你在对象窗格中筛选包含筛选字符串的对象名。

搜索筛选可以应用于表、视图、函数、报表、备份、计划及其他数据库对象。只需简单地点击  并在 Navicat 主窗口指定一个筛选字符串。

要移除筛选，只需删除筛选字符串。

