



## 目錄

<b>报表处理</b>	<b>2</b>
打印报表到文件	3
打开使用搜索参数的报表	5
以非服务器连接方式打开报表	6



## 报表处理

Navicat Report Viewer 提供数种工具以处理你的报表。请看下列以了解更多信息。

### 打开报表


打开一个报表（参见：[以非服务器连接方式打开报表](#)）

- 在导览窗格双击报表以打开报表。

**提示：**  - 放大; Alt +  - 缩小。


### 重整报表

從服务器取得最新的数据

- 在导览窗格的报表上右击并选择 **重整**。  
或
- 从工具栏点击  **重整**。

### 打印报表

打印一个报表到打印机（详细信息请看[打印报表到文件](#)）

- 在导览窗格的报表上右击并选择 **打印报表**。  
或
- 从工具栏点击  **打印**。

### 关闭报表

关闭一个报表

- 在报表选项卡上右击并从弹现式菜单选择 **关闭**、**关闭本窗口外的全部窗口** 或 **全部关闭**。  
或
- 在报表选项卡上点击交叉按钮。

## 打印报表到文件

Navicat Report Viewer 不只让你打印报表到打印机，并且到多种文件格式，即 PDF、HTML、Excel 及更多。


從弹现式菜单打印文件：

- 在导览窗格的报表上右击并选择 **打印报表为** -> **PDF/HTML/Excel/存档**。



打印你的报表成其他文件格式：（如果报表是该用户创建的，并在 Navicat Report Builder 启用了 [AllowPrintToFile](#) 选项，在 **打印** 对话框中将会有 **打印到文件** 提供。）

文件类型
文本文件
报表模拟文字文件
PDF 文件
Lotus 文件
Quattro 文件
Excel 文件
图形文件
HTML 文件
XHTML 文件
RTF 文件
打印机文件

- 在导览窗格的报表上右击并选择 **打印报表** 或只需简单地从工具栏点击  打印。
- 在 **打印** 对话框选择文件类型及位置。



打印

打印机

名(N): Send To OneNote 2007 属性(P)

类型: Send To OneNote 2007

位置:

页面范围

全部(A)

当前页面(E)

页数(G)

以逗号界定输入页数和页范围。例如:  
1,3,5-12。

份数

复制份数(C): 1

排序规则(O)

打印(R) 范围中全部页面

打印到文件

类型: 存档文件


位置:  ...

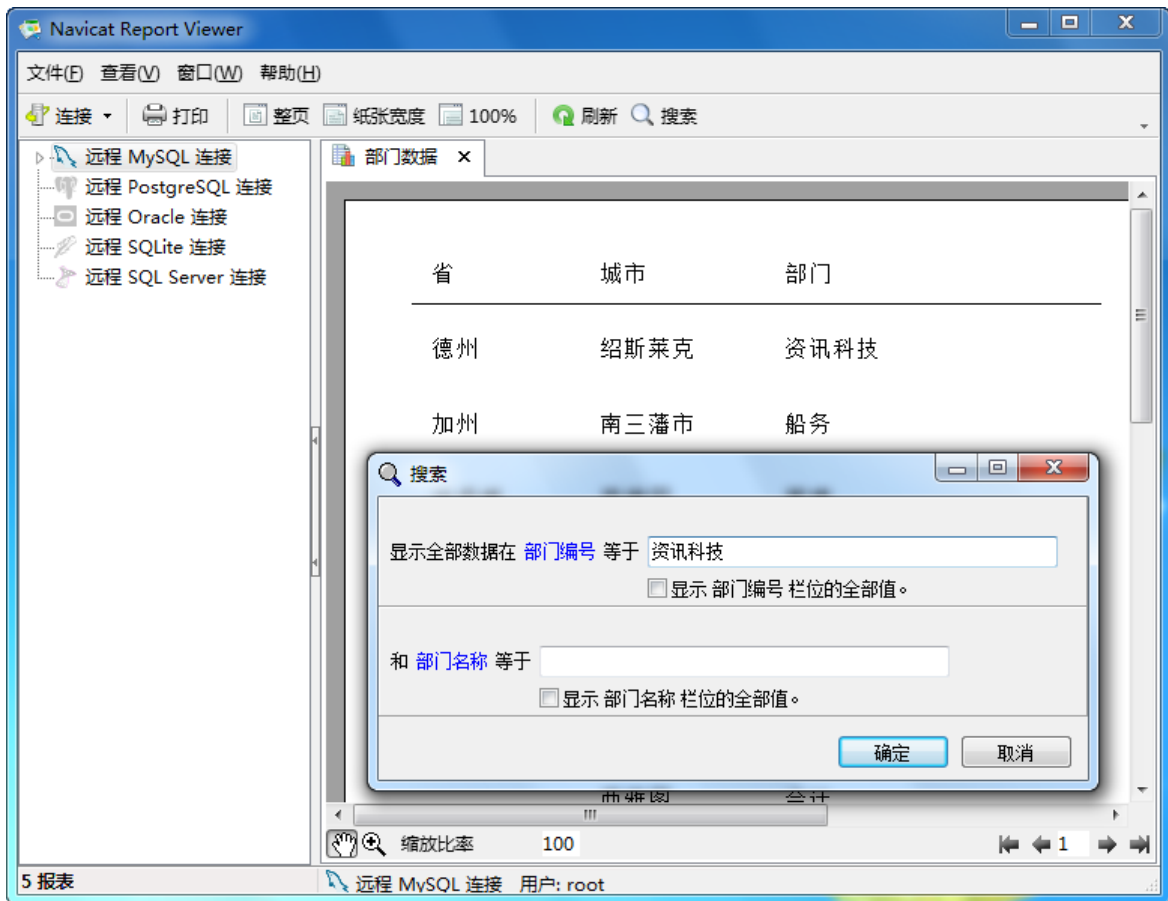
确定 取消

## 打开使用搜索参数的报表

如果你已提供一个[搜索报表](#)，你可以输入符合你准则的参数，以限制你的搜索结果。换句话说，你可以决定报表输出的结果。

打开一个搜索报表：

- 只需简单地从工具栏点击  **搜索** 并输入你的搜索值。



## 以非服务器连接方式打开报表

如果你提供存档文件（.raf），可以毋须创建服务器连接以查看你的报表。但是，请留意所有保存在存档文件（.raf）的数据将不会包含最新的数据。

打开一个存档文件：

- 只需简单地從菜单选择文件 ->  打开报表 并浏览报表存档文件（.raf）。

