

目錄

實用工具	2
ER 圖表	3
虛擬群組	6
連線色彩	8
我的最愛	9
在資料庫中尋找	10
搜尋篩選	11

實用工具


Navicat 提供種種在使用 Navicat 時改善使用者體驗的工具。

- [ER 圖表](#)
- [虛擬群組](#)
- [連線色彩](#)
- [我的最愛](#)
- [在資料庫中尋找](#)
- [搜尋篩選](#)

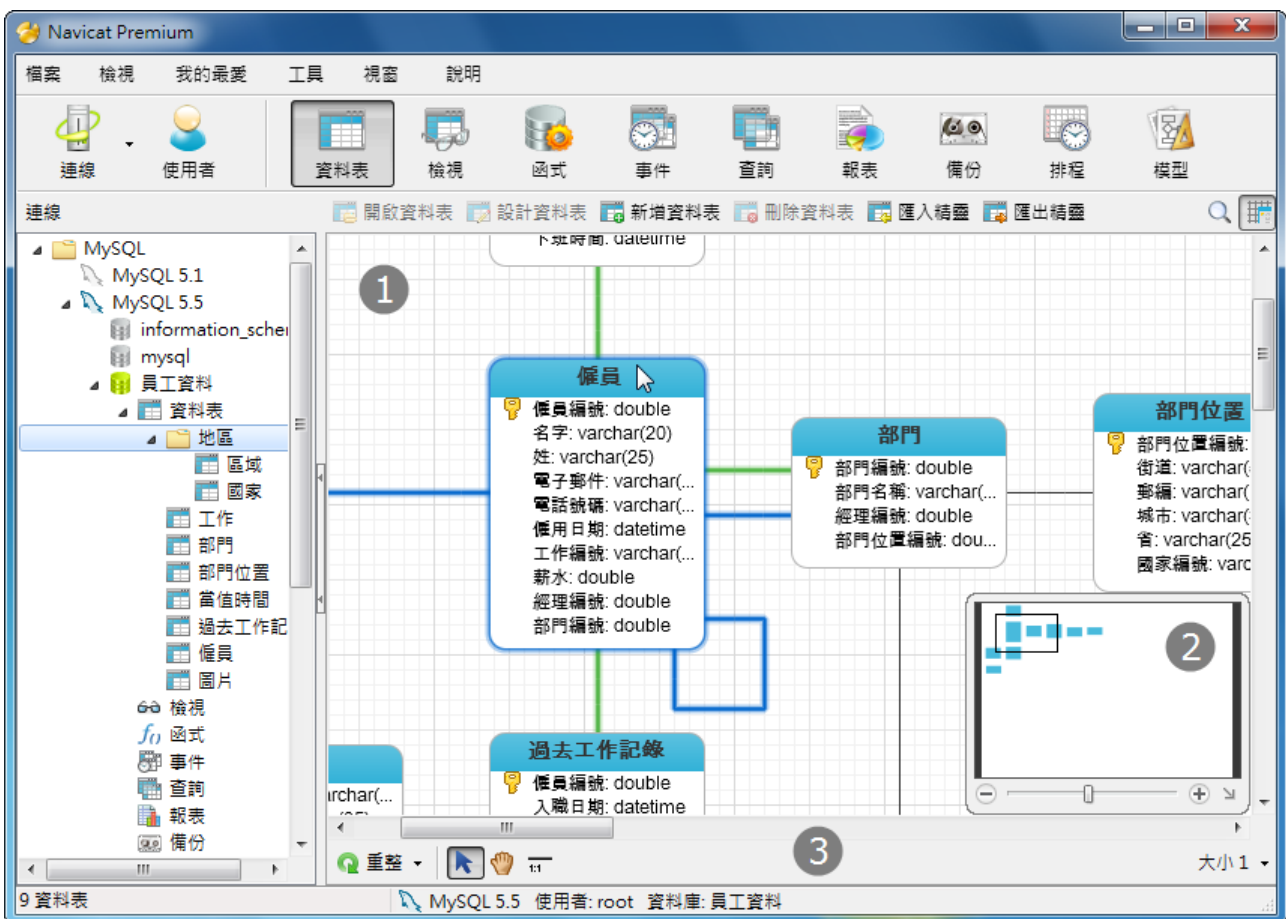
ER 圖表

除了清單和詳細資料外，Navicat 增加資料表的檢視到新的 ER 圖表檢視。在這個 ER 圖表檢視，你可以通過圖表來檢視在資料庫或結構描述的資料表欄位和資料表之間的關係。它也容許直接加入外部索引鍵限制到資料表。

注意：只有資料表提供 ER 圖表檢視。其他資料庫物件只提供清單和詳細資料檢視。

只需在主功能表選擇檢視 -> **ER 圖表** 或在資料表物件窗格點選 。如果已選擇的資料庫包含資料表，將自動建立 ER 圖表。

提示：ER 圖表文件儲存在設定儲存路徑下。



1. 物件窗格

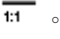
顯示在資料庫的資料表欄位和資料表之間的關係。

注意：在 ER 圖表檢視中按兩下資料表將開啟資料表設計器，而在清單和詳細資料檢視中按兩下資料表將開啟資料表檢視器。

注意：在設計器中的索引標籤和選項取決於你選擇的圖表資料庫類型。對於不同索引標籤的設置，請看資料庫物件管理。

加入關係

要加入一個關係

- 從底部的工具列點選 。
- 拖放來源資料表欄位到目標資料表欄位。
- 在資料表設計器編輯外部索引鍵內容。

編輯關係

要編輯一個關係

- 在導覽窗格選擇你想設置編輯的關係。
- 按一下滑鼠右鍵並從彈現式功能表選擇 **設計外部索引鍵**。
- 在資料表設計器編輯外部索引鍵內容。

刪除關係

要刪除一個關係

- 在導覽窗格選擇你想設置刪除的關係。
- 按一下滑鼠右鍵並從彈現式功能表選擇 **刪除外部索引鍵**。
- 在對話視窗確認刪除。

加入頂點到關係

在圖表中選擇關係，然後按住 **Shift** 鍵，在關係上點選一下來加入頂點。

刪除在關係上的頂點

在圖表中選擇關係，然後按住 **Shift** 鍵，點選頂點。

2. 導航員

要放大或縮小在圖表中選擇的區域，調整導航員的滑桿。同樣的效果可以由鍵盤快捷鍵達到：

放大：〔Ctrl++〕或〔Ctrl+滑鼠滾輪向上〕

縮小：〔Ctrl+-〕或〔Ctrl+滑鼠滾輪向下〕

3. 工具列



點選時重整 ER 圖表。

重新產生 ER 圖表

點選  **重整** 連同  下箭頭來選擇 **重新產生 ER 圖表**。它使用自動調整版面功能重新產生 ER 圖表。



點選來切換到掌形模式。按住 Space 鍵，然後移動圖表。



點選來建立一個在兩個資料表的欄位之間的關係。

紙張大小

從下拉清單選擇紙張大小，對應的紙張大小將反映在導航員。

虛擬群組

虛擬群組旨在提供一個按類別邏輯分組物件的平台，以便使所有物件得到有效保護。

虛擬群組可以應用於連線、資料表、檢視、函式、報表、備份及排程。只需簡單地在導覽窗格中按一下滑鼠右鍵，並在彈現式功能表中選擇 **管理群組**。

建立群組

建立一個新的群組

- 選擇你想套用虛擬群組的面板（導覽窗格或物件窗格）。
- 按一下滑鼠右鍵，並在彈現式功能表中選擇 **新增群組** 或 **管理群組 -> 新增群組**。
- 定義群組名稱。
- 在物件（例如：連線、資料表、檢視等）上按一下滑鼠右鍵，並在彈現式功能表中選擇 **管理群組 -> 移動到**；或只需簡單地拖放物件到新建立的群組。

編輯群組

變更一個群組的名稱

- 在導覽窗格中選擇要編輯的群組。
- 按一下滑鼠右鍵並在彈現式功能表中選擇 **重新命名**。

操作群組

移動物件返回頂層

- 在導覽窗格中選擇要移動的群組。
- 在物件上按一下滑鼠右鍵，並在彈現式功能表中選擇 **管理群組 -> 從群組中排除**；或只需簡單地拖放物件。

隱藏群組

隱藏連線的群組

- 選擇 **檢視 -> 隱藏連線群組**。

隱藏物件的群組

- 選擇 **檢視 -> 隱藏物件群組**。

刪除群組

刪除一個群組

- 在導覽窗格中選擇要刪除的群組。
- 按一下滑鼠右鍵，並在彈現式功能表中選擇 **刪除群組**。
- 在對話視窗確認刪除。

連線色彩

Navicat 提供色彩突顯連線以識別連線及它們的資料庫物件。突顯的色彩顯示在導覽窗格內的連線名稱及資料庫物件視窗的功能表列。

要突顯一個連線，簡單地在連線上按一下滑鼠右鍵，從彈現式功能表選擇 **色彩** 並選擇你所喜歡的色彩。

我的最愛

Navicat 我的最愛是連結你經常訪問的資料表、檢視或其他資料庫物件的工具。通過加入路徑到你的我的最愛清單，你只需一次點擊就可以到這些資料庫物件，而不必瀏覽在導覽窗格的連線和資料庫。

加入我的最愛

加入一個連結到我的最愛：

1. 開啟資料庫物件。
2. 選擇 **檔案** -> **加入我的最愛...** 或按 **Shift+Ctrl+#**。
3. 輸入 **我的最愛名稱** 並選擇 **我的最愛 ID**。

開啟我的最愛

從我的最愛清單開啟一個資料庫物件：

1. 在 Navicat 主視窗選擇 **我的最愛** -> **我的最愛_名稱** 或按 **Ctrl+#**。

刪除我的最愛

從我的最愛清單移除一個連結：

1. 選擇 **我的最愛** -> **清除我的最愛** -> **我的最愛_名稱**。

從我的最愛清單移除全部連結：

1. 選擇 **我的最愛** -> **清除我的最愛** -> **全部清除**。

注意： # 代表 0、1、2、3、4、5、6、7、8 或 9。


在資料庫中尋找

Navicat 提供 **在資料庫中尋找** 功能在一個資料庫內搜尋資料表的記錄。

- 選擇資料庫或結構描述。
- 按一下滑鼠右鍵並從彈現式功能表選擇 **在資料庫中尋找.../在結構描述中尋找...**。
- 輸入關鍵字及選擇搜尋準則。
- 在尋找結果中按兩下資料表來檢視記錄。

搜尋篩選

搜尋篩選 能讓你在物件窗格中篩選包含篩選字串的物件名稱。

搜尋篩選可以應用於資料表、檢視、函式、報表、備份、排程及其他資料庫物件。只需簡單地按一下  並在 Navicat 主視窗指定一個篩選字串。

要移除篩選，只需刪除篩選字串。

